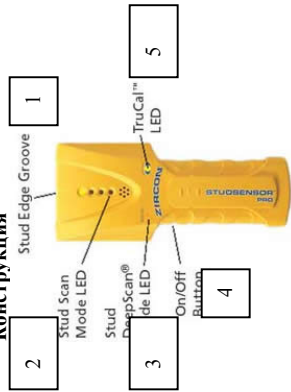


Перед началом эксплуатации внимательно ознакомьтесь с настоящей инструкцией!

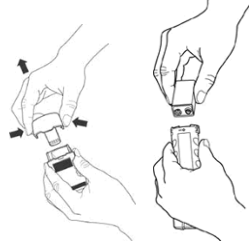
Конструкция



- 1 – метка края балки
- 2 – индикатор сканирования
- 3 – индикатор режима «глубокое сканирование» (DeepScan®)
- 4 – кнопка вкл/выкл (ON/OFF)
- 5 – индикатор калибровки TruCal®

Установка батареек

Сожмите боковые стороны модуля для того, чтобы освободить конец зажима.

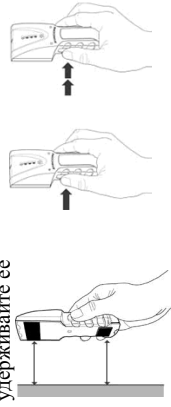


Завинтите 9-В батарею в отделение контактами вперед, соблюдая полярность.

Установите зажим на место. Срок службы батареек около 50 часов непрерывной работы.

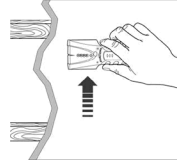
Калибровка и сканирование

Приложите выключенный StudSensor Pro плоскостью к стене. Нажмите кнопку ON/OFF (3) один раз для установки режима нормального сканирования и два раза для установки режима глубокого сканирования DeepScan и удерживайте ее

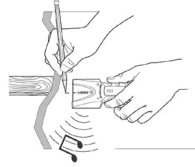


Медленно двигайте модуль горизонтально по стене вправо или влево.

По мере приближения к балке СВЕТОДИОДЫ будут загораться снизу вверх.

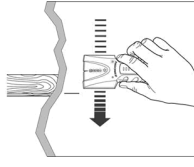


Когда зажжется верхний зеленый СВЕТОДИОД и раздастся звуковой сигнал балки. Отметьте точку по метке (1)

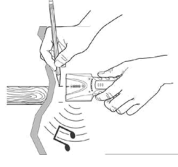


Продолжайте сканирование за отмеченную точку пока не погаснут индикаторы.

Измените направление сканирования на противоположное для определения другого края балки.



Отметьте вторую точку. Середина балки находится в центре между двумя отметками.



Проверка работоспособности

Если Вы подносите ладонь к тыльной стороне модуля, и светодиоды загораются – значит, модуль работает нормально.



Работа с различными материалами

StudSensor не предназначен для сканирования материалов с неопределенной (разнородной) плотностью таких как:

- Напольная керамическая плитка.
- Ковровые покрытия и набивочные материалы
- Обои с металлическими волокнами
- Влажные свежескрашенные стены (должны высохнуть, по крайней мере, в течение недели)
- Дранка и штукатурка с неравномерной толщиной

ПРИМЕЧАНИЯ:

- Одновременно мигающие СЕТОДИОДЫ (2) указывают на неудачную калибровку – калибровка произведена непосредственно над балкой - переместите модуль. Возможно необходимо заменить батарею.
- Всегда отключайте напряжение, если работаете близко от электрических проводников.

Основные технические характеристики

Размеры	141 mm x 59 mm x 30 mm
Вес	65 g без батареек
Тип батареек	9-V щелочная типа «Крона» (в комплект не входит)
Точность определения положения балки	Обычно до 3 mm в режиме нормального сканирования и до 5 mm в режиме глубокого сканирования. В типичных случаях до 19 mm в режиме нормального сканирования и до 38 mm в режиме глубокого сканирования
Глубина обнаружения	ПРИМЕЧАНИЕ: Глубина обнаружения и точность определения положения могут меняться в зависимости от влажности и материала стен, текстуры, наличия краски и др.
Температура эксплуатации	От -7° до 49°C
Температура хранения	От -29° до 66°C

Влажность	80% (без конденсата)
Водостойкость	Защищен от брызг. водостойкий, но не водонепроницаемый

ГАРАНТИЙНЫЕ ОБЯЗАТЕЛЬСТВА

Настоящим подтверждается отсутствие каких-либо дефектов в приобретенном Вами изделии. Производитель обязуется обеспечить бесплатный ремонт или замену изделия в течение всего гарантийного срока при наличии чека с указанием продавца и даты продажи, а также настоящего гарантийного обязательства. Все условия действуют в рамках законодательства о защите прав потребителей.

Срок гарантии составляет 1 (Один) год с момента приобретения.

Указанные выше гарантийные обязательства не действуют:

1. При отсутствии чека с указанием продавца, даты продажи и настоящего гарантийного обязательства.
2. При наличии на изделии следов постороннего вмешательства и попытках ремонта изделия неуполномоченным представителем.
3. При обнаружении несанкционированных изменений конструкции или схемы изделия.
4. При эксплуатации или хранении изделия в не предназначенных для него условиях.
5. При наличии: механических повреждений; повреждений, связанных с попаданием внутрь посторонних предметов или жидкостей; повреждений вызванных стихийными бедствиями или пожаром; повреждений вызванных некорректным или неправильным применением изделия.

Производитель:

Zircon Corporation
1580 Dell Avenue,
Campbell, CA 95008, U.S.A.

Официальный дистрибьютор в Украине:

ООО «ПКО «Урсула»
69057 Г. Запорожье, ул. Матросова, 25
Тел. (0612) 18-57-72
Тел./Факс (0612) 13-01-00, (061)224-65-15
E-mail m_ursula@a-teleport.com